

Dostępne kolory: paleta RAL, paleta ENIX
za wyjątkiem kolorów dwuwarstwowych–metalizowanych.

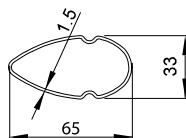
Mango LED ML

(Mango Light ML)

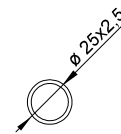
Kod produktu*	Szerokość [mm]	Wysokość [mm]	Głębokość [mm]	Rozstaw przyłączy [mm]	Długość przyłączy od ściany [mm]	Rozstaw uchwytyłów [mm]	Powierzchnia grzewcza [m ²]	Masa [kg]	Pojemność [dm ³]	n	K _m	Moc dla ΔT=50K (75/65/20 °C) [W]	Moc dla ΔT=46K (75/65/24 °C) [W]	Moc dla ΔT=30K (55/45/20 °C) [W]	Maksymalna moc grzałki elektrycznej [W]
	W	H	D	C	B	A									
ML00340160014N071000	340	1600	88	50	53	1504	1,6	19,0	13,2	1,3099	4,2840	720	645	369	600
ML00340180014N071000	340	1800	88	50	53	1704	1,8	21,2	14,9	1,3099	4,7948	806	722	413	600
ML00340200014N071000	340	2000	88	50	53	1904	2,00	23,4	16,5	1,3099	5,3074	892	800	457	600

*Kod dla grzejnika w kolorze Graphite str.

Profil pionowy:



Kolektory poziome:
ścianka 2,5 mm



Oświetlenie:

Moc LED	Kąt rozsyłu	Barwa ciepła	Napięcie	Trwałość
3x1,1W	15°	neutralna	230 V	70000 h

Wykończenie i gwarancja:	Kataforeza + lakier poliestrowo-epoksydowy; gwarancja 10 lat.
Uchwyty montażowe:	Komplet do montażu ściennego; uchwyty w kolorze grzejnika.
Zawór:	Do odrębnego zamówienia.
Grzałka:	-
Akcesoria:	Do odrębnego zamówienia.
Ciśnienie robocze:	6 bar
Temperatura maksymalna:	120°C
Przyłącza:	4 1 11 18

Gwinty wew. G 1/2.
Odpowietznik G 1/2 w komplecie,
wkręcany do górnego otworu kolektora.

